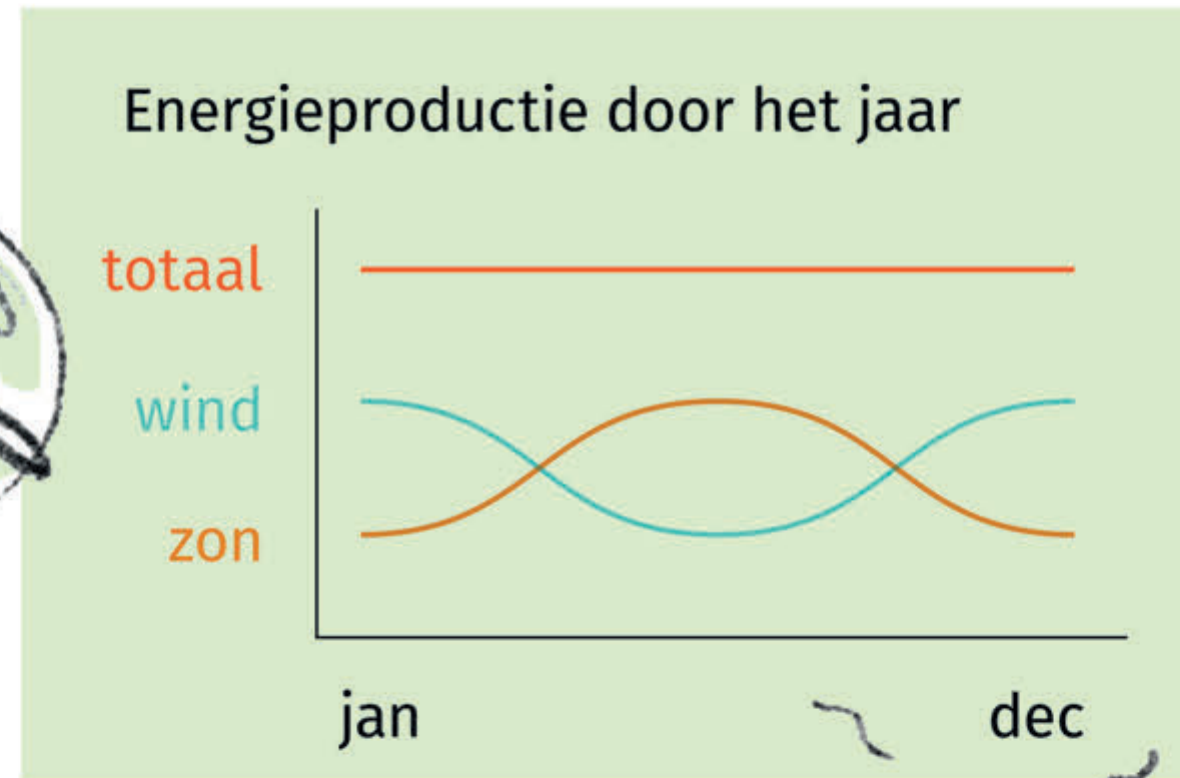


de Rijn

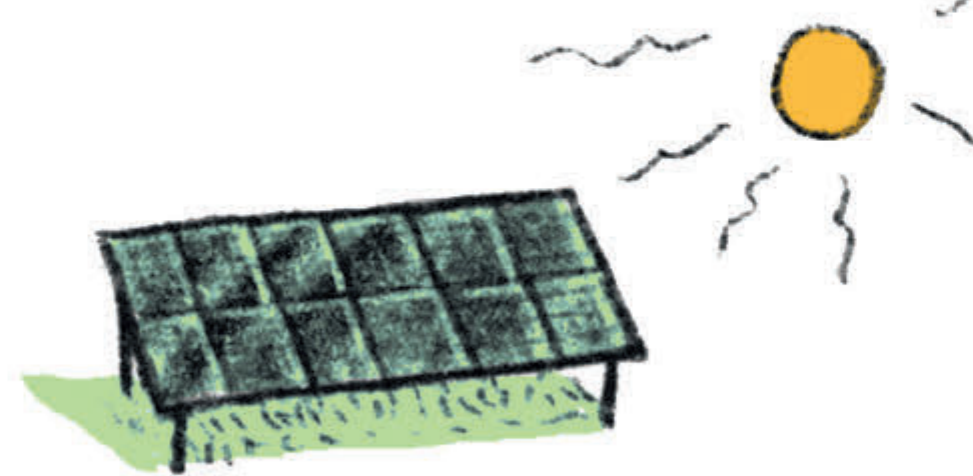


← Tiel

Om het hele jaar stroom te krijgen, heb je verschillende bronnen nodig.



Daarmee houd je ook zelf de regie over de prijs en de levering van energie.

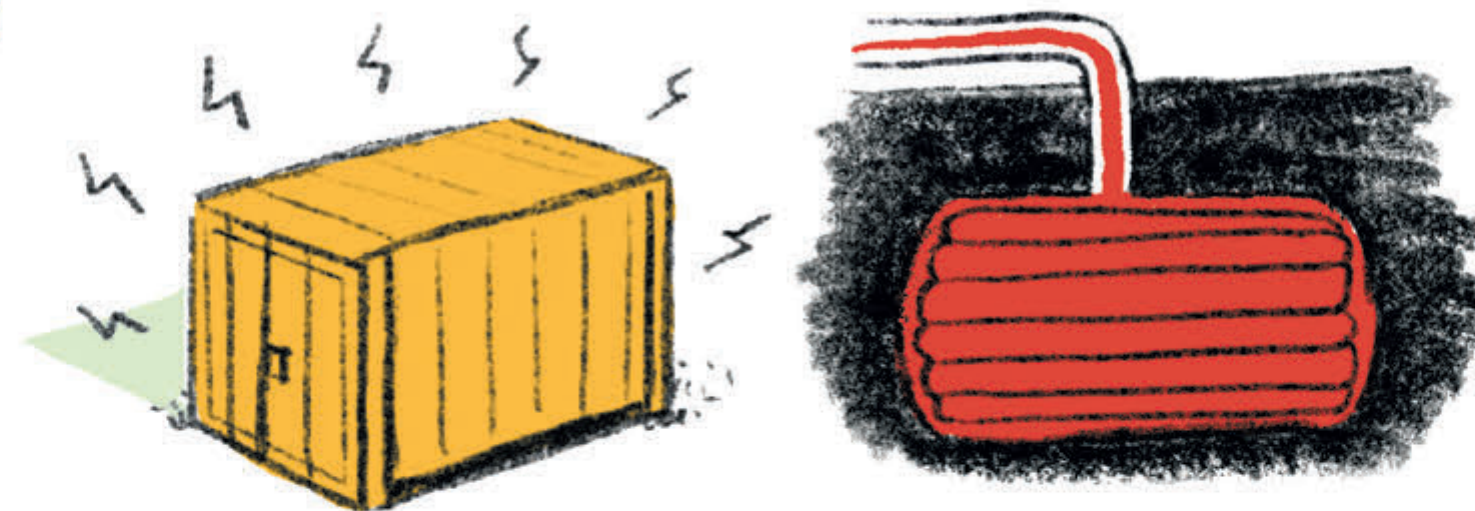


→ Ressen

de Waal

Voor dipjes in de stroomvoorziening is er nog tijdelijke opslag van energie nodig.

De **BUURTBATTERIJ** kan electriciteit zolang opslaan.



Ook is er warmteopslag mogelijk.

Zo maken we de **WARMTETRANSITIE** mogelijk. Straks wordt je huis niet meer verwarmd door gas.